

Projeto

# Engajada mente

Realização



Talk2U

Financiado por





BASES TEÓRICAS

# O Enquadramento Teórico de *Cadê o Kauê?*

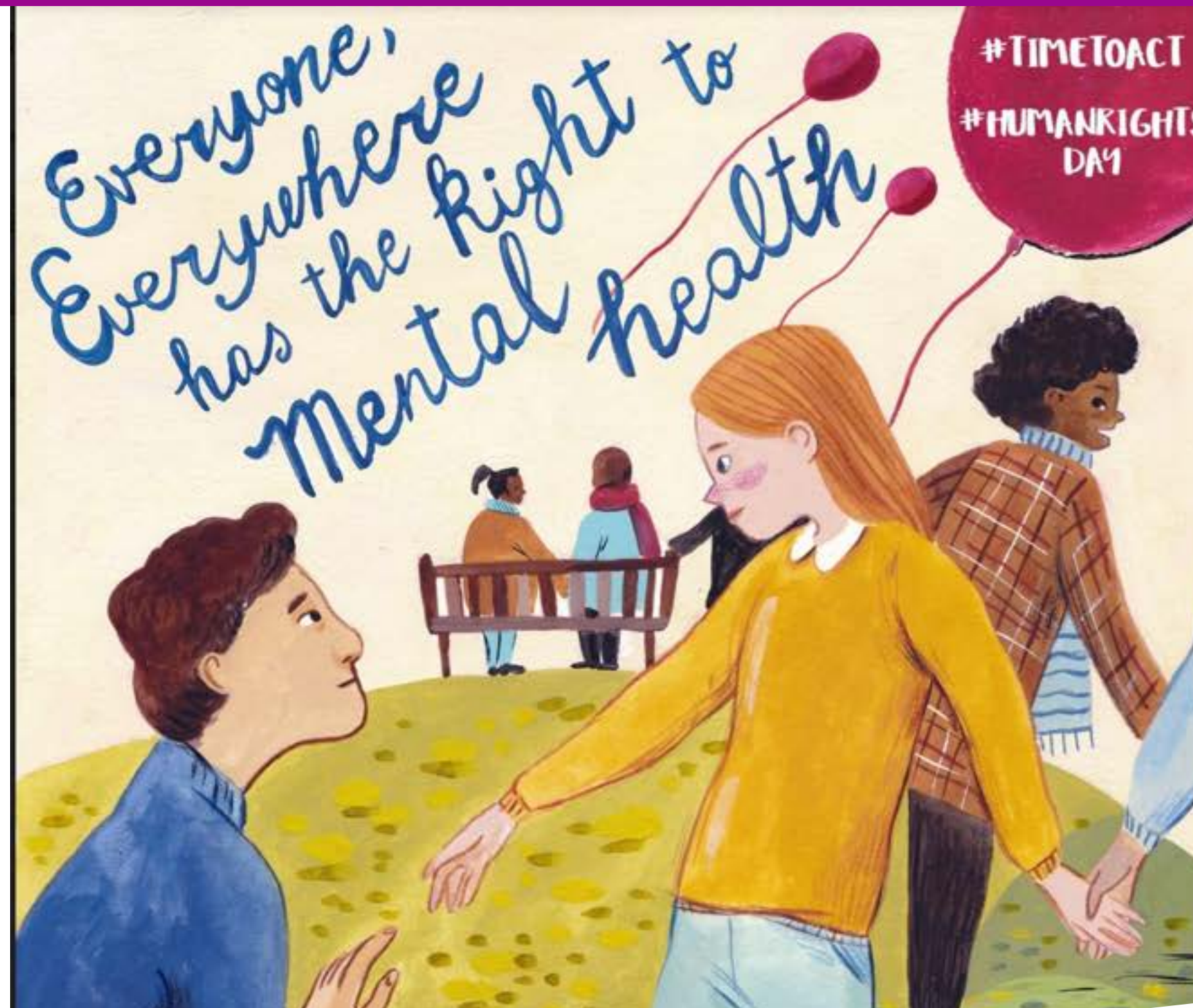
por Profa Dra Sheila Murta

1. Saúde mental
2. Abordagem das Capacidades (Amartya Sen)
3. Protagonismo Juvenil



# 1. Saúde Mental






Lancet Young Leaders for  
Global Mental Health ©



# A saúde mental resulta de determinantes sociais estruturais e proximais

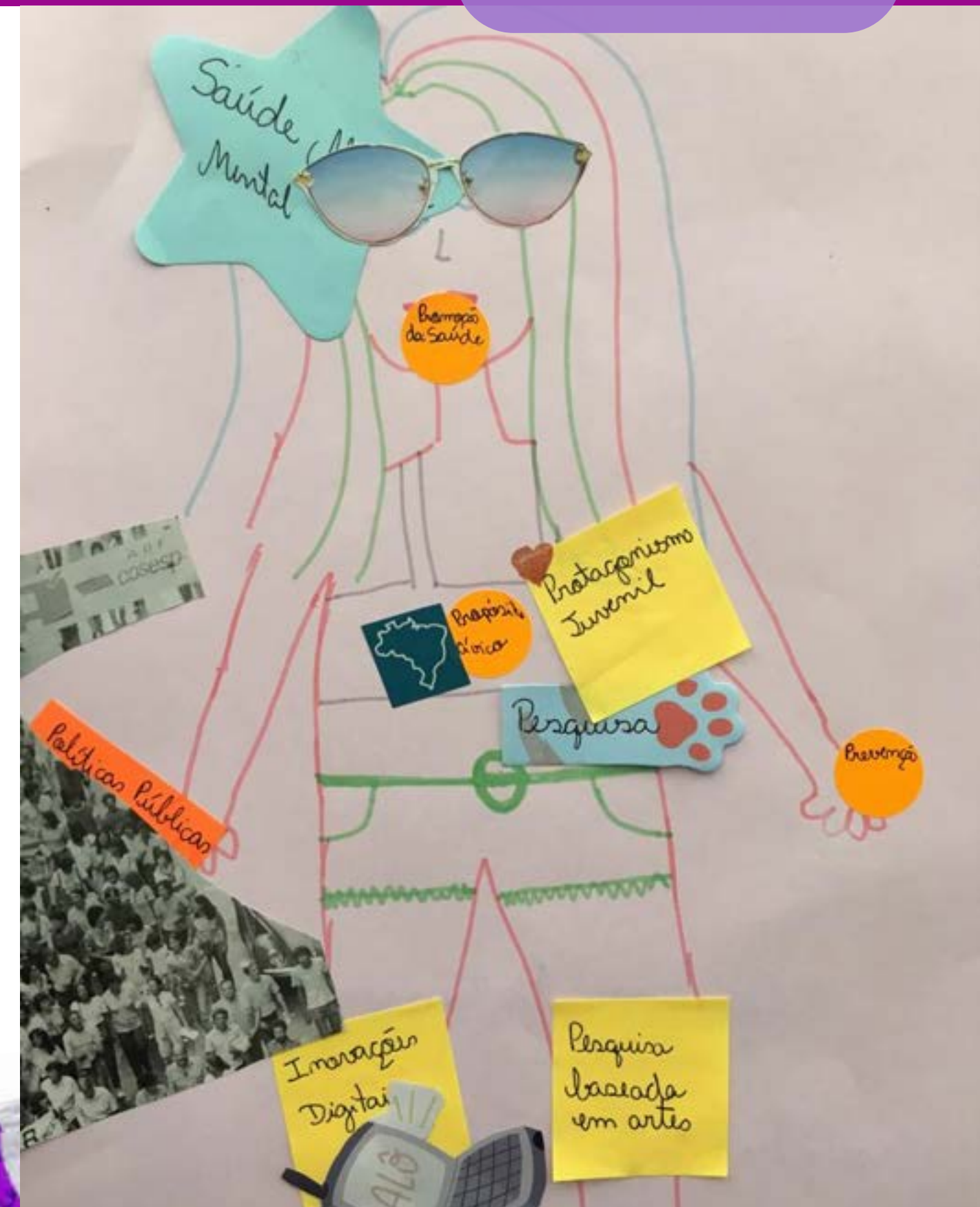
	Fatores distais	Fatores proximais
Demografia	Diversidade comunitária Igualdade de gênero	Idade Raça e etnia Gênero
Economia	Recessões econômicas Desigualdade de renda	Renda / Dívida / Bens Restrições financeiras Pobreza relativa / Emprego Segurança alimentar
Vizinhança	Infraestrutura Escassez Ambiente construído	Segurança e proteção Estrutura habitacional Superlotação Recreação
Ambiental	Desastres naturais ou industriais Guerra/conflito Mudança climática Migração forçada	Traumas Violências
Sociocultural	Capital social comunitário Estabilidade social Cultura	Capital social individual Participação social Suporte social Educação





A promoção da saúde (mental) requer o fortalecimento de habilidades pessoais, participação comunitária, ambientes sustentáveis e políticas públicas embasadas em equidade, participação e justiça social

## 2. Abordagem das Capacidades (Amartya Sen)





A **agência pessoal** depende de **capacidades** e estas incluem **oportunidades e habilidades pessoais** para o alcance de metas valorizadas

Sen, 1993



### 3. Protagonismo Juvenil



**Protagonismo juvenil** refere-se a como os jovens podem ser envolvidos em processos, instituições e decisões que afetam as suas vidas

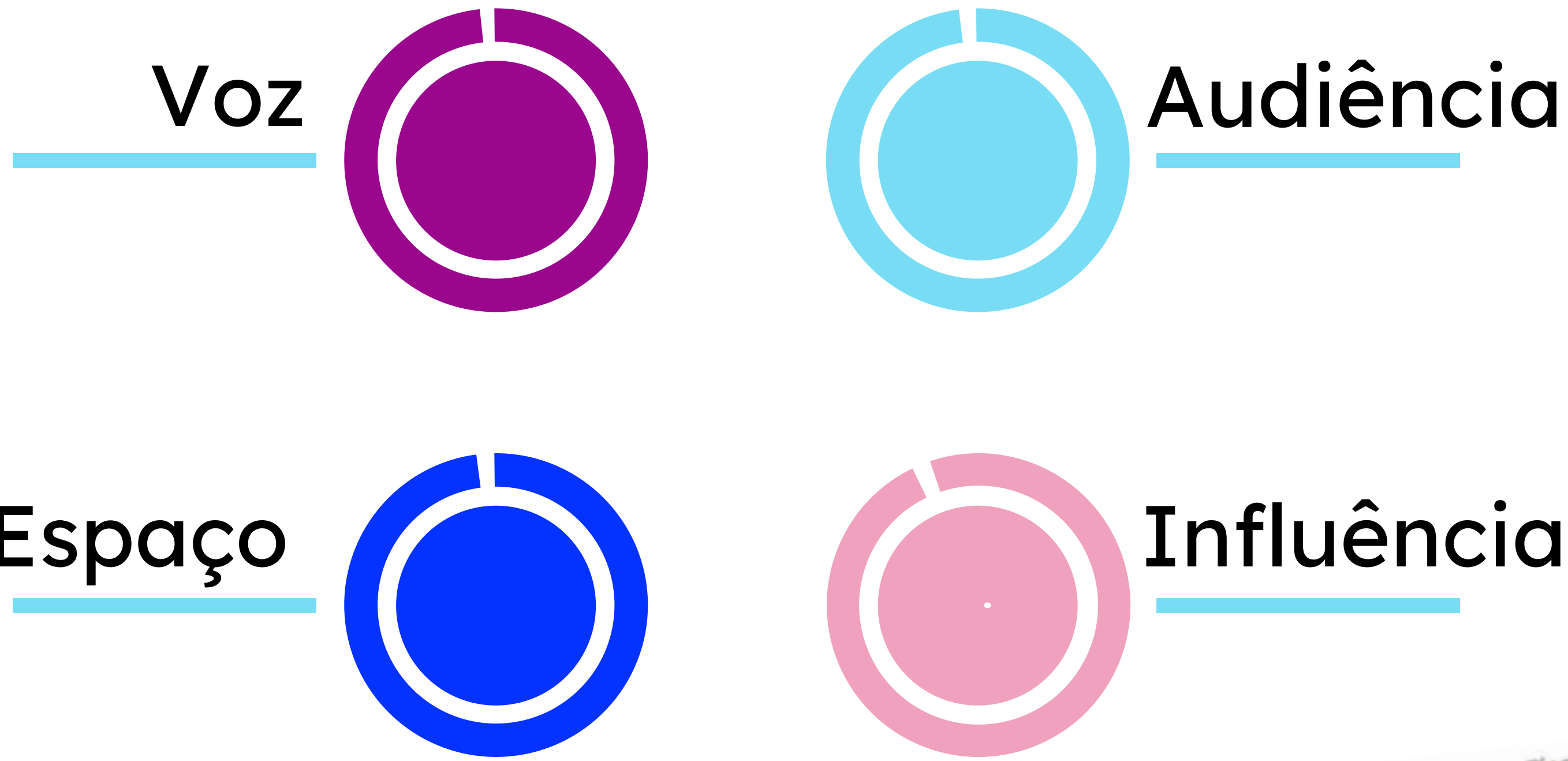
UNICEF, 2020

Termos relacionados: **participação juvenil**, propósito cívico, competências cívicas, engajamento juvenil, engajamento cívico, cidadania global

# Há evidências de impactos positivos do protagonismo juvenil sobre a **saúde e desenvolvimento psicossocial dos jovens** e de suas **comunidades**

Ballard, 2019; Ballard e Syme, 2016





- Voluntariado
- Campanhas nas mídias sociais
- Arte para ativismo
- Voto
  - Apoio entre pares
  - Ação coletiva na comunidade



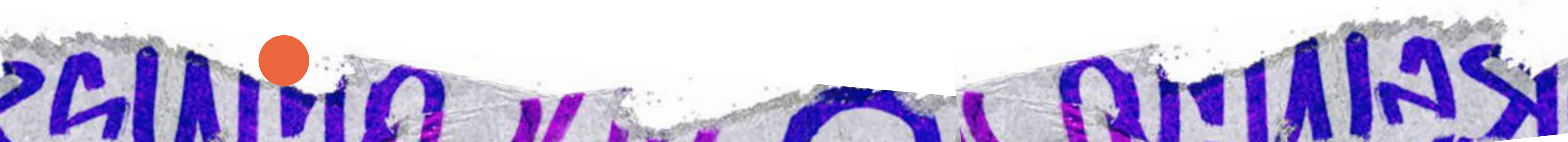
(UNICEF, 2020)



Ação coletiva:

Reconhecer problemas coletivos,  
Reconhecer direitos,  
Sonhar um futuro melhor,  
Parcerias, União e Discernimento  
(UNICEF, 2020; Freire, 1973)

Apoio entre pares:  
Empatia, Amizade,  
Reconhecer sinais iniciais de  
sofrimento emocional,  
Indicar apoio,  
Conscientização,  
Autocuidado  
(Jorm, 2012; Nobre et al., 2021)









Como integramos estes fundamentos em nossa pesquisa?

